

DMUCHAWY I POMPY PODCIŚNIENIA DO ZABUDOWY

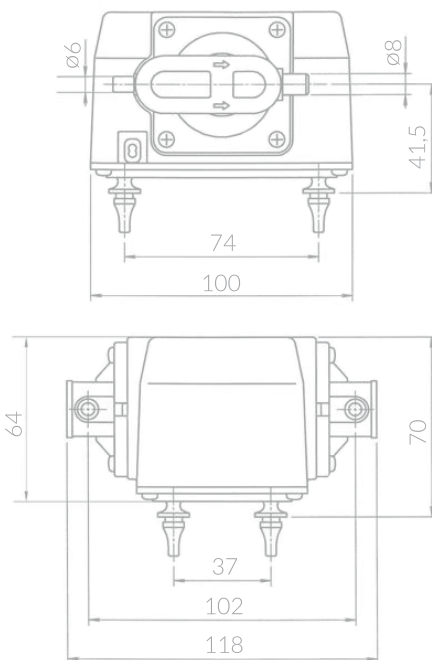
MK-10



CHARAKTERYSTYKA PRODUKTU

- Może pracować na nad- i/lub podciśnieniu (opcja)
- Małe wymiary
- Urządzenie do zabudowy, bez obudowy zewnętrznej

WYMIARY



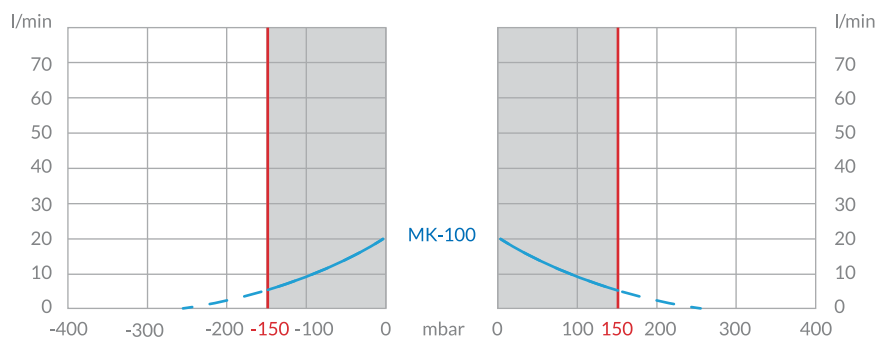
DANE TECHNICZNE

Model	Jednostka	Nadciśnienie	Podciśnienie	MK-10
Przepływ powietrza*	l/min	@ 0 mbar	@ 0 mbar	20
		@ 50 mbar	@ -50 mbar	15
		@ 100 mbar	@ -100 mbar	11
		@ 150 mbar	@ -150 mbar	6
Zasilanie	V/Hz			230/50
Pobór mocy	W	@ 100 mbar		9
Poziom hałasu	dB(A)			38
Wymiary	mm	dł. x szer. x wys.		118 x 100 x 70
Podłączenie	mm	\varnothing zewn.		6/8
Waga netto	kg			0,7

*Ten model jest standardowo przeznaczony do pracy z nadciśnieniem. Prosimy o informację jeśli urządzenie ma pracować na podciśnieniu (wymagana przeróbka).
Wydajność produktu może się różnić o +/- 10% od krzywych wydajności.
Podane parametry pracy nie dotyczą przypadku pracy jednocześnie na nad- i podciśnieniu.

PARAMETRY PRACY

█ Optymalny zakres pracy



CZĘŚCI ZAMIENNE

Części	Kod BIBUS
Zestaw serwisowy	K-MKC-D
Magnes	K-MKC-M